

# SPECIAL VOL DE 2 ET 3-ROUES

// COMMUNIQUÉ DE PRESSE //

CONTACT PRESSE  
MUTUELLE DES MOTARDS

Laure Gelmini

04 67 04 71 63

06 62 16 47 84

laure.gelmini@amdm.fr

## LE MEILLEUR ANTIVOL POUR UN 2-ROUES ... C'EST SON CONDUCTEUR !

À l'instar de l'automobile, le marché des 2-roues motorisés se dote de plus en plus de technologies embarquées d'avant-garde : Ecran OLED, phares LED, radars, centrales inertielles, matériaux nobles, carbone ou magnésium. Ce phénomène s'accompagne d'une sophistication croissante des méthodes employées par les criminels, qui peuvent désormais emporter votre moto en un clin d'œil, souvent pour la faire disparaître à l'étranger.

Comment protéger son 2-roues, que faire s'il est volé, quelles sont les solutions technologiques qui permettent de le retrouver au plus vite, quels sont les 2 et 3-roues les plus volés en 2023 ?

La Mutuelle des Motards, spécialiste de l'assurance 2-roues, vous livre les réponses à ces questions ainsi que ses conseils.

### VOL DES 2-ROUES : TOUJOURS PLUS !

À la Mutuelle des Motards, nous avons observé **une augmentation annuelle moyenne de 6% du coût des vols de motos non retrouvées au cours des cinq dernières années.**

Le profil des voleurs a aussi fortement évolué. Au vu du tarif plus élevé des machines, une véritable « criminalité » s'est structurée. Peu de temps, peu de bruit, beaucoup de méthode, beaucoup d'agilité... ces nouveaux profils de voleurs font disparaître en quelques secondes la moto qui, avec d'autres, se retrouve de plus en plus fréquemment embarquée hors de nos frontières.

### LE MEILLEUR ANTIVOL ? C'EST LE PROPRIÉTAIRE DU VÉHICULE

« J'en ai pour 5 minutes ! » Même en ne s'absentant que quelques minutes ou en stationnant sa moto dans un garage qu'on pense protégé, il est important de toujours respecter des principes de base :

- Retarder le vol en multipliant les « épreuves » pour le voleur. Additionner ce qui freinera peu ou beaucoup. Cela peut être un antivol mécanique, mais aussi une porte, un portail. Privilégier donc le stationnement privé ou protégé. Vous pouvez aussi regarder les initiatives qui proposent des stationnements 2RM mutualisés dans les grandes villes de France.
- Bloquer la direction. Cela peut paraître très simpliste mais c'est un des premiers éléments qui sera observé par les experts si la moto volée est retrouvée. Obligatoire, l'antivol de direction doit être verrouillé dès que vous stationnez votre 2-roues. Si l'antivol de direction n'a pas été forcé par le

### À PROPOS DE LA MUTUELLE DES MOTARDS

Créée en 1983 par 40 000 membres fondateurs à l'appel de la FFMC (Fédération Française des Motards en Colère), l'assurance Mutuelle des Motards est le spécialiste de la protection des conducteurs de 2 et 3-roues motorisés. Développer la pratique du 2-roues à moteur et protéger ses sociétaires en concevant des produits d'assurance innovants sont les deux moteurs de la Mutuelle des Motards.



## / COMMUNIQUÉ DE PRESSE / SPECIAL VOL DE 2-ROUES

voleur (et donc n'a pas été mis lors du stationnement), il n'y a pas d'effraction et le vol ne peut être indemnisé. Ce système est loin d'être infaillible, nous le savons, mais il constitue toujours le premier « retardateur ».

- Protéger sa moto avec un antivol mécanique et relié à un point fixe. Nous savons qu'il est parfois difficile, voire impossible, de s'attacher à un point fixe (selon le modèle de la moto, de l'antivol ou du lieu), mais cela reste un conseil majeur quand cela est possible. Les antivols « classe SRA » assurent une protection optimale et dans les règles.
- Équiper sa moto d'un traceur GPS. Certes, celui-ci n'évitera pas le vol mais augmente les chances de retrouver son 2-roues dans un délai très court, et donc souvent encore en très bon état. Dans tous les cas, n'intervenez pas seuls et appelez les forces de l'ordre pour aller chercher votre 2 roues. Certaines marques de traceur aident même parfois à faire le lien avec les forces de police.
- Privilégier le stationnement dans des zones visibles de tous. Contrairement à ce que l'on peut penser, garer sa moto dans une petite ruelle loin des regards de tous en pensant que justement, elle sera moins repérée s'avère souvent être une erreur.

- La fréquence vol\* Mutuelle des Motards a augmenté de 1,8 % sur 2023 par rapport à 2022 (\*sur 100 véhicules 2-roues assurés à la Mutuelle des Motards, combien sont volés ?)- Ce chiffre comprend le vol de véhicules retrouvés, non retrouvés, et tentatives de vol. Il exclut le vol de pièces et accessoires. Sur début 2024, cette fréquence stagne ce qui est donc plutôt positif.
- Taux de découverte de 2-roues volés : moins d'une moto volée sur 3 est retrouvée (28% source Argos). Ce taux tend à s'améliorer grâce aux traceurs de plus en plus utilisés !

### QUE FAIRE SI JE N'AI PAS PU EMPÊCHER LE VOL ?

- Vérifier s'il est possible de relever d'éventuels indices sur le lieu de vol. Attention, si tel est le cas, il faut les noter ou les prendre en photo et ne surtout pas les toucher pour ne pas polluer la scène du vol.
- Porter plainte sans attendre, dès le constat du vol. Si la moto est équipée d'un traceur, n'oubliez pas de le mentionner aux forces de l'ordre afin de faciliter les recherches.

#### LE SAVIEZ-VOUS ?

- Le mode opératoire **le plus fréquent pour un vol de 2-roues est le vol de nuit sur la voie publique et par enlèvement** (genre dans une camionnette).
- Retrouver un véhicule **coûte 2,4 fois moins cher** que devoir l'indemniser en totalité. Moins il y a de vols, moins la charge sinistre est élevée. L'assuré comme l'assureur sont donc gagnants !

### PLUS DE SERVICES POUR PROTÉGER SES SOCIÉTAIRES

La Mutuelle a fait évoluer sa politique d'indemnisation pour prendre en compte certains traceurs comme moyen de protection vol, et ainsi faire baisser la franchise vol en cas de sinistre. Pour aller plus loin, nous mettons en place chaque année une opération « Engagement Prévention ». Le principe est simple : un sociétaire achète un équipement de protection pour lui ou sa moto et il reçoit 50 € de remboursement sur sa cotisation annuelle. Le dispositif prend en charge la protection du motard et de la moto, notamment antivols classe SRA, et traceurs, afin de contribuer encore à la lutte contre le vol.

La Mutuelle des Motards a développé pour ses sociétaires différents partenariats à retrouver ici :

<https://offre-partenaire.mutuelledesmotards.fr/>

.../...



## / COMMUNIQUÉ DE PRESSE / SPECIAL VOL DE 2-ROUES

## COMMENT EST-ON PASSÉ D'UN FLÉAU À UNE CRIMINALITÉ ORGANISÉE

Les vols de véhicules 2-roues ont augmenté de 3,5% entre 2022 et 2023 (concerne vol de véhicules 2 roues, tricycles et quadricycles à moteur - source Argos).

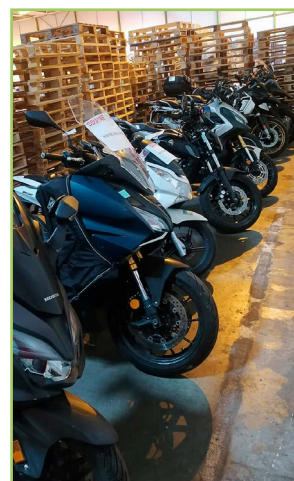
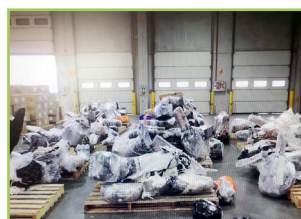
**Mickaël Beurrier, responsable opérationnel chez Argos** (GIE Argos - Groupement des assureurs français pour l'identification et la restitution des véhicules volés).

## Le crime organisé s'intéresse-t-il de plus en plus aux 2-roues motorisés ?

«Effectivement, les vols sont de plus en plus 'professionnels' avec pour finalité de faire du 'business'. Nous constatons une évolution de la finalité du vol de 2-roues avec une baisse du nombre de vols 'd'opportunité' et une augmentation du vol dans le but de revendre le 2-roues. Nous notons également une forte tendance à l'exportation des 2-roues volés en France.»

## Quel est le mode opératoire le plus fréquent constaté ?

«Le vol par 'enlèvement' est actuellement la méthode la plus employée. Cela consiste à soulever le 2-roues et à le charger dans un utilitaire (parfois, ils utilisent un chariot ou un skate pour faciliter la manœuvre). Cette pratique permet de dérober très rapidement le véhicule. Même en cas d'antivol physique, les malfaiteurs sont équipés d'outillages portatifs pour le neutraliser ou découper le point d'ancrage. Suivant la distance pour aller dissimuler le 2-roues volé, les voleurs utiliseront la technique du '2 roues poussé' avec l'aide d'un complice - souvent en scooter - qui pousse l'autre sur le 2-roues volé. Tenant compte des évolutions technologiques, les voleurs s'adaptent en utilisant un boîtier électronique pour les modèles équipés de prise OBD pour contourner l'anti-démarrage.»



## PODCAST SPECIAL

Vous voulez en savoir plus sur le vol de 2-roues en France ?

**Découvrez le PODCAST « Parole d'experts - Mutuelle des Motards » spécial vol !**

A retrouver sur [mutuelledesmotards.fr](http://mutuelledesmotards.fr) à partir du jeudi 20 !

## CLASSEMENT DES MOTOS ET DES SCOOTERS LES PLUS VOLÉS

À la **Mutuelle des Motards**, nous croyons fermement que l'information est la première des protections. C'est pourquoi nous publions chaque année le classement des motos les plus volées, et nouveauté 2024 le classement des scooters les plus volés, non pour dissuader leur achat, mais pour sensibiliser et encourager une vigilance accrue.

## TOP 10 DES MOTOS LES PLUS VOLÉES EN 2023

Position 12/2023	Modèle	Cylindrée	Marque
1	R1250GS	1250	BMW
2	TENERE 700	700	YAMAHA
3	R1250RT	1250	BMW
4	TRACER 9 GT	900	YAMAHA
5	MT-07 TRACER	700	YAMAHA
6	MT-10	1000	YAMAHA
7	MT-07	700	YAMAHA
8	MT-09	900	YAMAHA
9	AFRICA-TWIN	1000/1100	HONDA
10	STREET TRIPLE	765	TRIUMPH

## TOP 10 DES SCOOTERS LES PLUS VOLÉS EN 2023

Position 12/2023	Modèle	Cylindrée	Marque
1	PCX	125	HONDA
2	T-MAX	530/560	YAMAHA
3	X-ADV	750	HONDA
4	LIBERTY	125	PIAGGIO
5	SH-I	125	HONDA
6	FORZA	125	HONDA
7	X-MAX	125	YAMAHA
8	T-MAX	500	YAMAHA
9	X-MAX	250	YAMAHA
10	VESPA (tous modèles)	125	PIAGGIO

